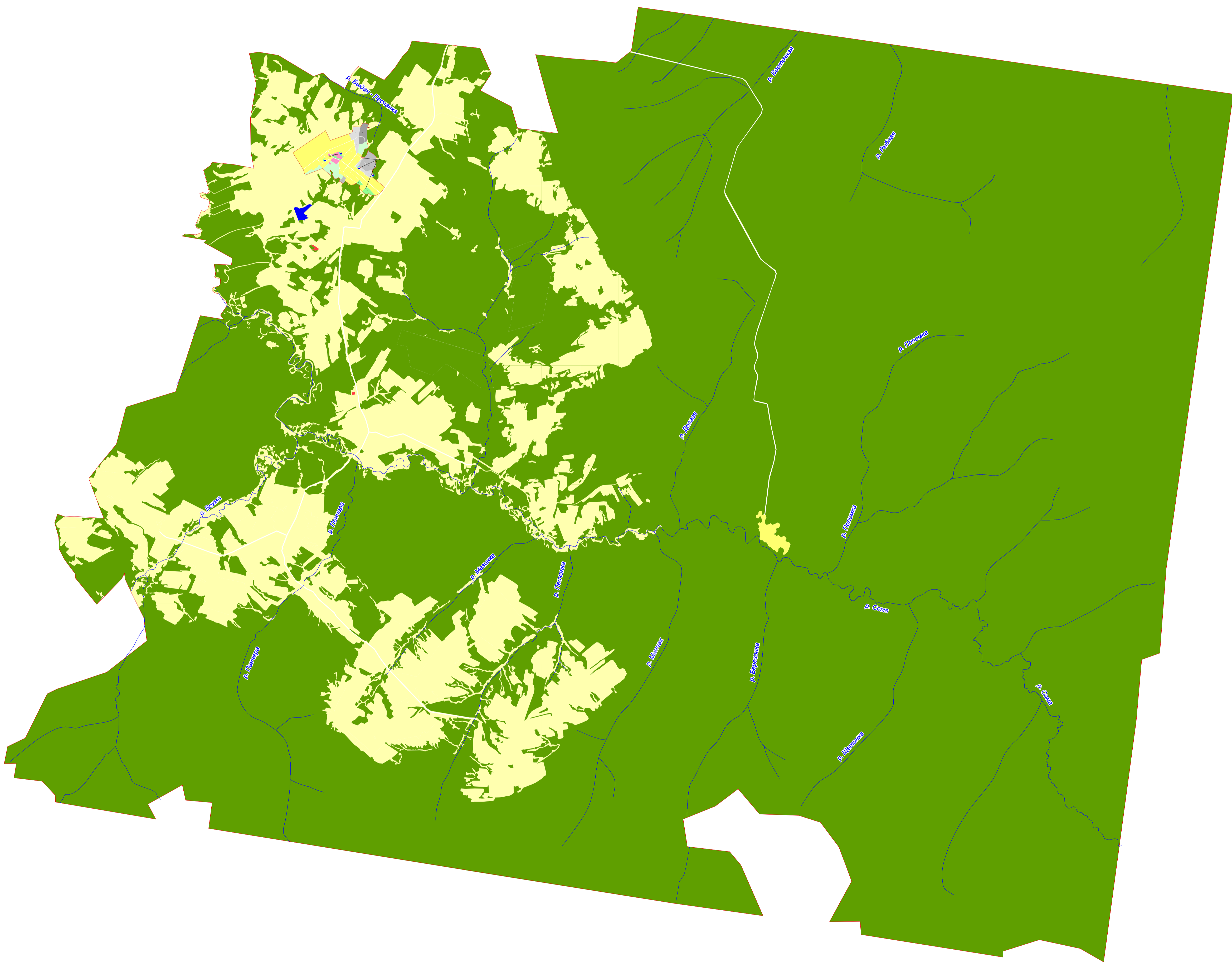


КАРТА ГРАДОСТРОИТЕЛЬНОГО ЗОНИРОВАНИЯ
БЫДАНОВСКОГО СЕЛЬСКОГО ПОСЕЛЕНИЯ БЕЛОХОЛУНИЦКОГО РАЙОНА
КИРОВСКОЙ ОБЛАСТИ



УСЛОВНЫЕ ОБОЗНАЧЕНИЯ:

- Ж - зона застройки индивидуальными и блокированными жилыми домами
- ОД - зона делового, общественного и коммерческого назначения
- П-1 - зона предприятий V класса вредности
- П-2 - зона предприятий IV класса вредности
- П-3 - зона предприятий III класса вредности
- ИТИ - зона инженерного оборудования
- Р-2 - зона природных ландшафтов
- СХ - зона сельскохозяйственного использования
- СН - зона специального назначения

Границы зон с особыми условиями использования территории

- зона санитарной охраны 1го пояса артезианских скважин защищенных подземных вод

- граница сельского поселения
- граница населенных пунктов
- территории, занятые водными объектами
- территории, занятые улицами, проездами, автомобильными дорогами
- земли лесного фонда
- сельскохозяйственные угодия в составе земель сельскохозяйственного назначения
- артезианские скважины

Правила землепользования и застройки Быдановского сельского поселения Белохолуницкого района Кировской области	лист	листов	стадия
	1	1	
Карта градостроительного зонирования			