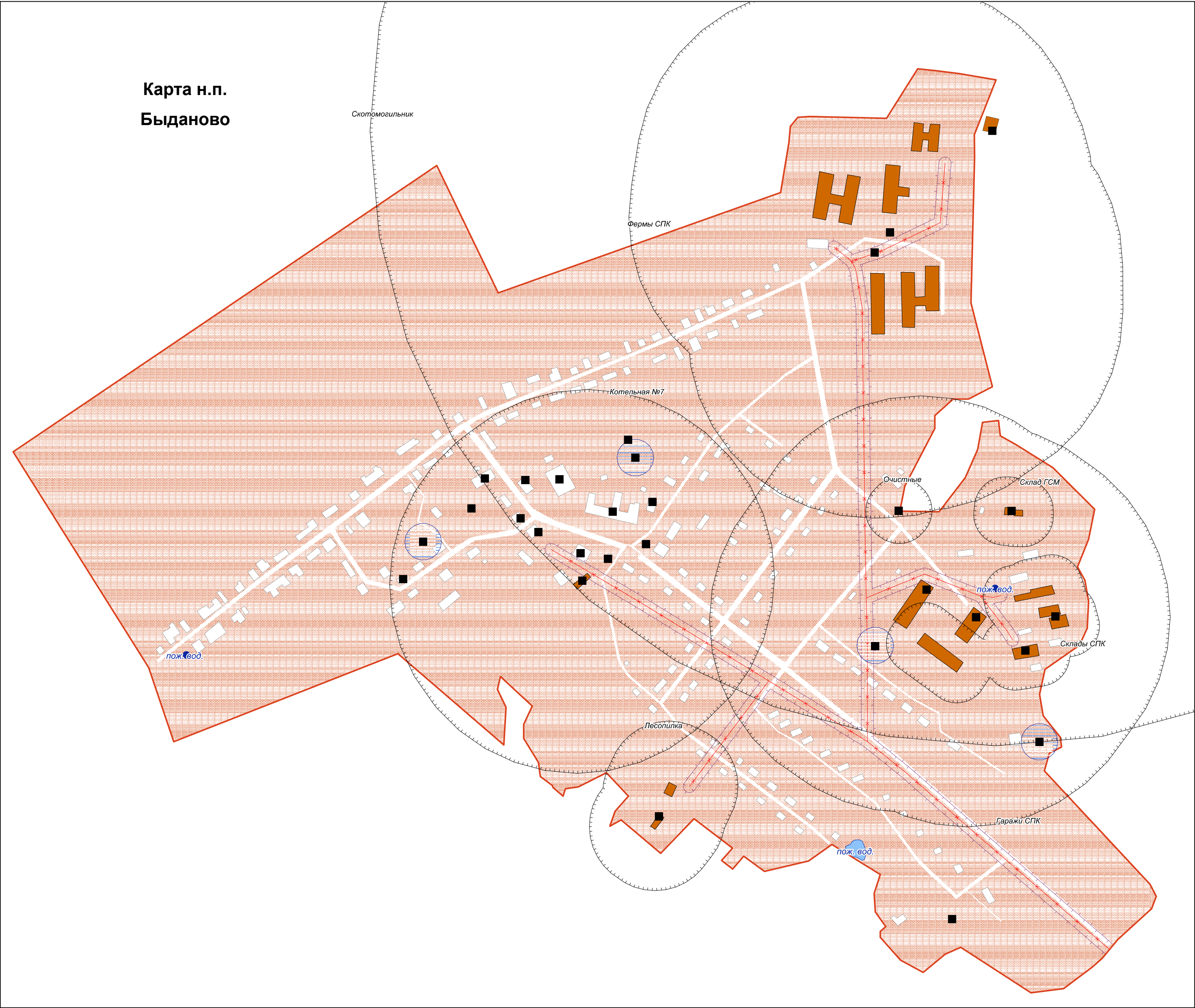
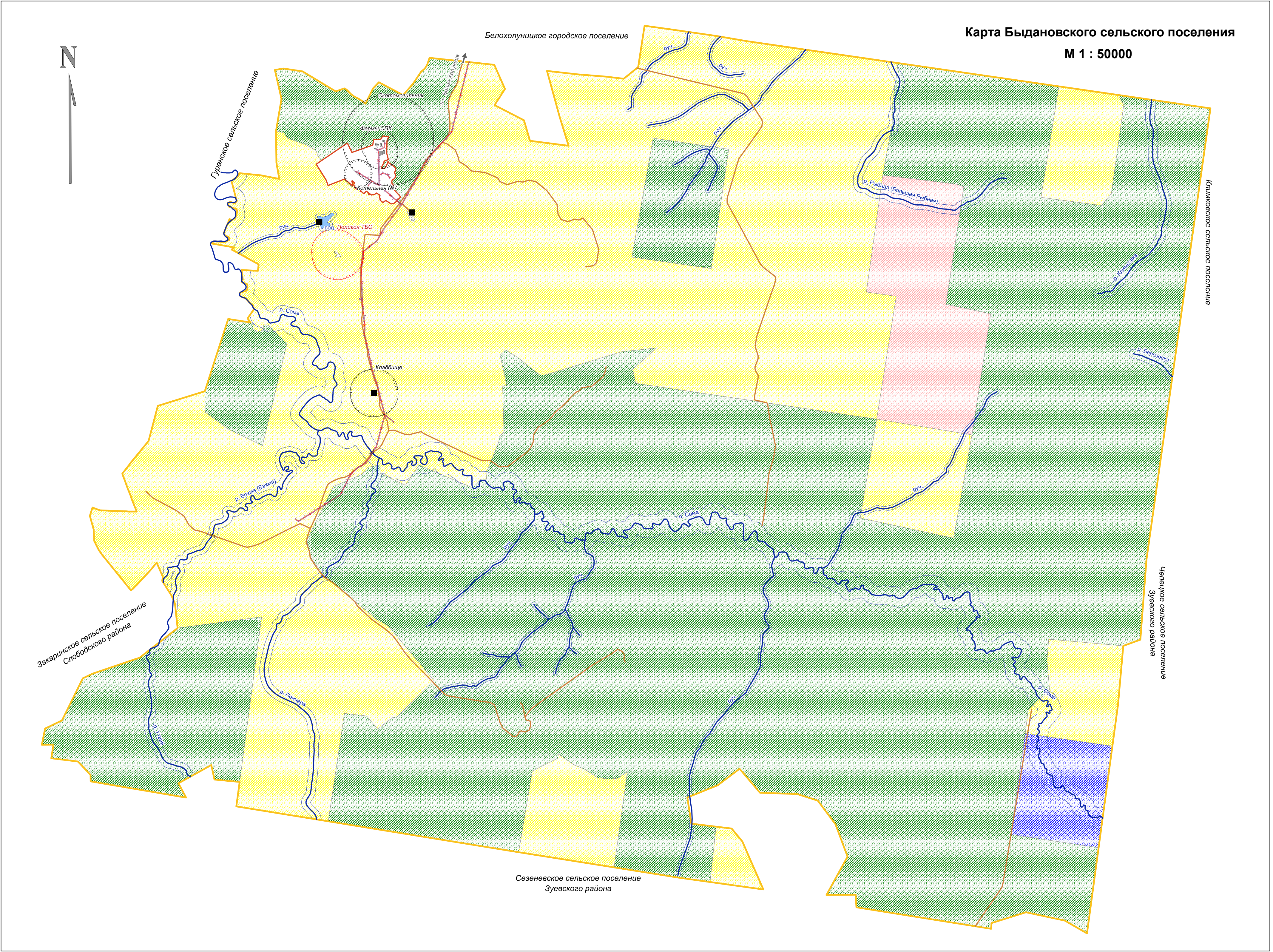


ГЕНЕРАЛЬНЫЙ

МО Быдановское сельское поселение Белохолуницкого района

Карта территорий, подверженных риску возникновения чрезвычайных ситуаций природного и техногенного характера, зон с особыми условиями использования территорий



УСЛОВНЫЕ ПОДЗНАЧЕНИЯ

Граница сельского поселения

Граница населенного пункта

Дорога

Улицы, проезд

Река, ручей

Водоем, пруд

ЛЭП 10 кВ

Зоны с особыми условиями использования территории

Водоохранные зоны водных объектов

Зоны санитарной охраны I пояса артезианских скважин

Охранная зона ЛЭП (10 кВ)

Санитарно-защитные зоны (СЗЗ)

СЗЗ существующих объектов

СЗЗ планируемых объектов

Территории, подверженные риску возникновения чрезвычайных ситуаций

Распределение лесов по классам пожарной опасности

Леса, подверженные риску 2-го класса опасности

Леса, подверженные риску 3-го класса опасности

Леса, подверженные риску 4-го класса опасности

Леса, подверженные риску 5-го класса опасности

Существующие объекты местного значения и иные объекты

Администрация, дет. сад, библиот.

Школа

Дом культуры

ФАП, адм. зд. СПК "Быданово"

Спортивная площадка

АТС

Почта

Пож. депо

Произв. объекты (фермы) СПК "Быданово"

Склад ГСМ, АЗС

Гараж СПК "Быданово"

Склад СПК "Быданово"

Скотомогильник

Кладбище

Столовая

Магазин (Велес)

Магазин (РайПО)

Игровая площадка

Лесопилка

Несанкт. свалка

Гидротехнич. сооружение (ГТС)

Котельная

Антенно-мачтовое сооруж. (АМС)

Артобъект

Водонапорная башня

Очистн. сооружения

Генеральный план МО Быдановское сельское поселение	Стади	Лис	Листо
	н	1	в 1
Карта территорий, подверженных риску возникновения чрезвычайных ситуаций природного и техногенного характера	ООО		
Карта зон с особыми условиями использования территорий	"Энергоцентр"		