

**БЫДАНОВСКАЯ СЕЛЬСКАЯ ДУМА
БЕЛОХОЛУНИЦКОГО РАЙОНА КИРОВСКОЙ ОБЛАСТИ
четвертого созыва**

РЕШЕНИЕ

24.04.2020

№ 115

д. Быданово

**О внесении изменений в решение Быдановской сельской Думы от
08.11.2016 № 182 «Об утверждении генерального плана Быдановского
сельского поселения Белохолуницкого района Кировской области»**

В соответствии с Градостроительным кодексом Российской Федерации, Федеральным законом от 06.10.2003 № 131-ФЗ «Об общих принципах организации местного самоуправления в Российской Федерации», Быдановская сельская Дума РЕШИЛА:

1. Внести в таблицу № 1 «Объекты местного значения, планируемые к размещению на территории Быдановского сельского поселения» раздела 3 «Сведения о видах, назначении и наименованиях планируемых для размещения объектов местного значения» Положения о территориальном планировании в составе Генерального плана Быдановского сельского поселения, утвержденного решением Быдановской сельской Думы от 08.11.2016 № 182, следующие изменения:

1.1. графу «Капитальные объекты и земельные участки» дополнить строками 4, 5, 6, 7, 8 следующего содержания:

№ п/п	Наименование планируемого к размещению объекта местного значения	Местоположение объекта	Характеристики зон с особыми условиями использования территории	Планируемый срок размещения объекта
1	2	3	4	5
4	Капитальный ремонт МКОУ СОШ д. Быданово	Кировская область, Белохолуницкий район, д. Быданово, ул. Советская, д.18,	-	2020

	Белохолуницкого района Кировской области	кадастровый номер земельного участка 43:03:340102:181		
5	Капитальный ремонт МДОУ детский сад д. Быданово Белохолуницкого района Кировской области	Кировская область, Белохолуницкий район, д. Быданово, ул. Советская, д. 15, кадастровый номер земельного участка 43:03:340101:195	-	2021
6	Установка модульного фельдшерско-акушерского пункта в деревне Быданово Белохолуницкого района Кировской области	Кировская область, Белохолуницкий район, д. Быданово, ул. Советская, 15 б, кадастровый номер земельного участка 43:03:340101:402	-	2021
7	Приобретение и монтаж оборудования вышки сотовой связи в д. Быданово Белохолуницкого района Кировской области	Кировская область, Белохолуницкий район, д. Быданово	-	2021
8	Геологическое изучение и разведка песчано-гравийных пород на участке недр "Лимоновский"	Кировская область, Белохолуницкий район, Быдановское сельское поселение, кадастровый номер земельного участка 43:03:340301:3У1, площадь 19,74 га	Перевод из категории земель сельскохозяйственного назначения в земли промышленности, энергетики, транспорта, связи, радиовещания, телевидения, информатики, земель для	2020

		обеспечения космической деятельности, земель обороны, безопасности и земель иного специального назначения/	
--	--	--	--

1.2. Отобразить объекты, указанные в строках 6, 7, 8 в графе «Капитальные объекты и земельные участки», на «Карте планируемого размещения объектов местного значения» генерального плана Быдановского сельского поселения Белохолуницкого района Кировской области с соответствующими условными обозначениями.

2. Дополнить генеральный план Быдановского сельского поселения Белохолуницкого района Кировской области сведениями о границе населенного пункта Быданово Белохолуницкого района Кировской области согласно приложению к настоящему решению.

3. Опубликовать настоящее решение не позднее десяти дней с момента его принятия в Информационном бюллетене органов местного самоуправления Быдановского сельского поселения Белохолуницкого района Кировской области и на Информационном портале Белохолуницкого муниципального района Кировской области с электронным адресом в информационно-телекоммуникационной сети «Интернет» <http://www.bhregion.ru/>.

4. Настоящее решение вступает в силу с момента официального опубликования.

Председатель Быдановской
сельской Думы

С.В. Шулакова

Глава Быдановского
сельского поселения

А.А. Городилов



Подлежит опубликованию в Информационном бюллетене органов местного самоуправления Быдановского сельского поселения Белохолуницкого района Кировской области и на официальном сайте администрации Белохолуницкого муниципального района Кировской области с электронным адресом в информационно-телекоммуникационной сети «Интернет» <http://www.bhregion.ru/>"

И	И	И	И
И	И	И	И
И	И	И	И
И	И	И	И

1. Опубликовать в информационном бюллетене органов местного самоуправления Быдановского сельского поселения Белохолуницкого района Кировской области и на официальном сайте администрации Белохолуницкого муниципального района Кировской области с электронным адресом в информационно-телекоммуникационной сети «Интернет» <http://www.bhregion.ru/>"

2. Опубликовать в информационном бюллетене органов местного самоуправления Быдановского сельского поселения Белохолуницкого района Кировской области и на официальном сайте администрации Белохолуницкого муниципального района Кировской области с электронным адресом в информационно-телекоммуникационной сети «Интернет» <http://www.bhregion.ru/>"

3. Опубликовать настоящее решение не позднее десяти дней с момента его принятия в информационном бюллетене органов местного самоуправления Быдановского сельского поселения Белохолуницкого района Кировской области и на официальном сайте администрации Белохолуницкого муниципального района Кировской области с электронным адресом в информационно-телекоммуникационной сети «Интернет» <http://www.bhregion.ru/>"

4. Настоящее решение вступает в силу с момента официального опубликования.

Председатель Быдановского сельского поселения
Ирина Владимировна
А.А. Горюнов



КАРТА (ПЛАН)

по установлению границ населенного пункта д. Быданово Белохолуницкого района Кировской области

(наименование объекта землеустройства)

Сведения о местоположении измененных (уточненных) границ объекта землеустройства

1. Система координат МСК-43

2. Сведения о характерных точках границ объекта землеустройства

Обозначение характерных точек границы	Существующие координаты, м		Измененные (уточненные) координаты, м		Метод определения координат и средняя квадратическая погрешность положения характерной точки (Mt), м	Описание закрепления точки
	X	Y	X	Y		
1	2	3	4	5	6	7
—	—	—	—	—	—, —	—

3. Сведения о характерных точках части (частей) границы объекта землеустройства

1	2	3	4	5	6	7
—	—	—	—	—	—, —	—

4. Сведения о частях границ объекта землеустройства, совпадающих с местоположением внешних границ природных объектов и (или) объектов искусственного происхождения

Обозначение части границы		Описание прохождения части границы
от точки	до точки	
1	2	3
—	—	—

КАРТА (ПЛАН)*по установлению границ населенного пункта д. Быданово Белохолуницкого района Кировской области*

(наименование объекта землеустройства)

Сведения о местоположении границ объекта**землеустройства 1. Система координат МСК-43****2. Сведения о характерных точках границ объекта землеустройства**

Обозначение характерных точек границы	Координаты, м		Метод определения координат и средняя квадратическая погрешность положения характерной точки (Мт), м	Описание закрепления точки
	X	Y		
1	2	3	4	5
1	600 757,20	2 264 125,00	Картометрический метод, 5,00	закрепление отсутствует
2	600 549,30	2 264 225,40		
3	600 713,10	2 264 686,40		
4	600 794,60	2 264 699,80		
5	600 820,90	2 264 702,20		
6	600 835,80	2 264 714,50		
7	600 837,10	2 264 733,80		
8	600 834,10	2 264 859,10		
9	600 914,95	2 264 910,41		
10	600 912,47	2 264 939,43		
11	600 907,08	2 264 977,55		
12	600 897,13	2 265 038,09		
13	600 807,40	2 265 002,50		
14	600 772,37	2 265 003,29		
15	600 532,79	2 264 997,46		
16	600 396,01	2 265 032,30		
17	600 375,69	2 264 993,33		
18	600 375,69	2 264 967,64		
19	600 349,17	2 264 937,77		
20	600 328,45	2 264 937,77		
21	600 233,94	2 264 888,89		
22	600 193,33	2 264 880,59		
23	600 192,50	2 264 945,26		
24	600 248,04	2 264 988,36		
25	600 294,47	2 265 008,22		
26	600 337,56	2 265 015,71		
27	600 340,88	2 265 042,21		
28	600 316,01	2 265 045,53		
29	600 301,92	2 265 070,42		
30	600 263,78	2 265 130,92		
31	600 195,81	2 265 198,90		
32	600 146,70	2 265 188,57		
33	600 101,93	2 265 171,12		
34	600 079,55	2 265 182,74		
35	600 045,56	2 265 189,37		
36	600 002,45	2 265 186,91		
37	599 974,26	2 265 173,63		
38	599 935,30	2 265 118,07		
39	599 893,86	2 265 108,97		
40	599 859,03	2 265 114,75		
41	599 824,22	2 265 142,96		
42	599 807,64	2 265 145,42		
43	599 798,52	2 265 124,71		
44	599 768,68	2 265 117,26		
45	599 610,85	2 265 315,99		
46	599 569,88	2 265 360,87		

КАРТА (ПЛАН)**по установлению границ населенного пункта д. Быданово Белохолуницкого района Кировской области**

(наименование объекта землеустройства)

Сведения о местоположении границ объекта землеустройства

1	2	3	4	5
47	599 548,82	2 265 366,95	Картометрический метод, 5,00	закрепление отсутствует
48	599 449,53	2 265 292,19		
49	599 438,50	2 265 273,17		
50	599 389,09	2 265 188,01		
51	599 388,59	2 265 142,96		
52	599 395,22	2 265 117,26		
53	599 385,63	2 265 107,14		
54	599 428,74	2 265 029,09		
55	599 419,26	2 265 011,97		
56	599 412,63	2 264 992,05		
57	599 415,95	2 264 968,02		
58	599 428,36	2 264 940,79		
59	599 503,44	2 264 866,67		
60	599 515,42	2 264 857,79		
61	599 538,64	2 264 841,20		
62	599 569,31	2 264 839,54		
63	599 599,99	2 264 849,49		
64	599 648,90	2 264 769,89		
65	599 622,36	2 264 731,77		
66	599 604,96	2 264 659,66		
67	599 630,47	2 264 625,81		
68	599 608,94	2 264 607,96		
69	599 622,72	2 264 589,98		
70	599 643,48	2 264 608,54		
71	599 691,16	2 264 545,26		
72	599 634,67	2 264 490,43		
73	599 689,00	2 264 426,00		
74	599 679,04	2 264 407,61		
75	599 702,78	2 264 415,93		
76	599 727,65	2 264 438,31		
77	599 765,78	2 264 401,85		
78	599 743,39	2 264 356,24		
79	599 740,07	2 264 334,67		
80	599 728,05	2 264 330,96		
81	599 742,39	2 264 314,40		
82	599 745,05	2 264 313,95		
83	599 759,98	2 264 294,09		
84	599 783,18	2 264 290,77		
85	599 822,14	2 264 266,73		
86	599 845,36	2 264 267,54		
87	599 875,20	2 264 280,81		
88	599 923,28	2 264 228,57		
89	599 901,73	2 264 223,59		
90	599 873,54	2 264 238,52		
91	599 811,48	2 264 234,32		
92	599 960,40	2 264 061,70		
93	599 816,80	2 263 695,60		
94	599 937,70	2 263 654,80		
95	600 289,90	2 263 433,60		
1	600 757,20	2 264 125,00		
3. Сведения о характерных точках части (частей) границы объекта землеустройства				
1	2	3	4	5
—	—	—	—, —	—

КАРТА (ПЛАН)**по установлению границ населенного пункта д. Быданово Белохолуницкого района Кировской области**

(наименование объекта землеустройства)

Сведения о местоположении границ объекта землеустройства**4. Сведения о частях границ объекта землеустройства, совпадающих с местоположением внешних границ природных объектов и (или) объектов искусственного происхождения**

Обозначение части границы		Описание прохождения части границы
от точки	до точки	
1	2	3
—	—	—

КАРТА (ПЛАН)**по установлению границ населенного пункта д. Быданово Белохолуницкого района Кировской области**

(наименование объекта землеустройства)

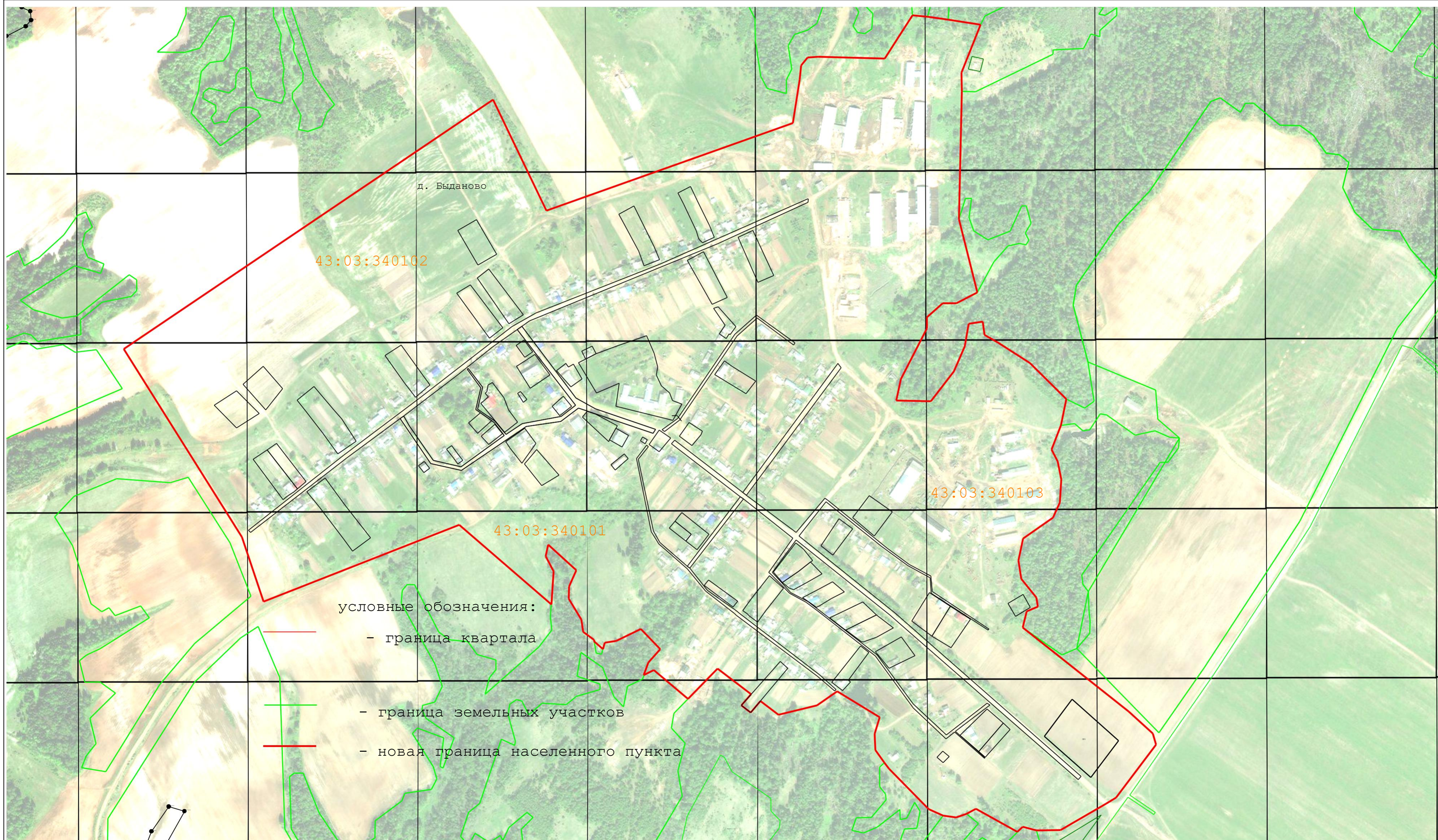
Сведения об объекте землеустройства

№ п/п	Характеристики объекта землеустройства	Описание характеристик
1	2	3
1	Местоположение объекта землеустройства	Граница д Быданово
2	Площадь объекта землеустройства ± величина погрешности определения площади ($P \pm \Delta P$)	1 480 227 м ² ±
3	Иные характеристики объекта землеустройства	Вид объекта реестра границ: Граница населенного пункта

КАРТА (ПЛАН)

по установлению границ населенного пункта д. Выданово Белохолуницкого района Кировской области
(наименование объекта землеустройства)

План границ объекта землеустройства



Масштаб 1:5 100

Подпись _____ Дата « 18 » декабря 20 19 г.

Место для оттиска печати лица, составившего карту (план) объекта землеустройства