

**АДМИНИСТРАЦИЯ
БЫДАНОВСКОГО СЕЛЬСКОГО ПОСЕЛЕНИЯ
БЕЛОХОЛУНИЦКОГО РАЙОНА
КИРОВСКОЙ ОБЛАСТИ**

ПОСТАНОВЛЕНИЕ

15.08.2019

№ 56-П

д. Быданово

**Об утверждении схемы границ прилегающей территории 43:03:340101:373
(ЗУ) в д. Быданово Белохолуницкого района Кировской области**

В целях реализации Закона Кировской области от 03.12.2018 № 197-ЗО «О порядке определения границ прилегающих территорий для целей благоустройства в Кировской области» администрация Быдановского сельского поселения ПОСТАНОВЛЯЕТ:

1. Утвердить схему границ прилегающей территории с условным номером 43:03:340101:373 (ЗУ) в отношении объекта недвижимого имущества с кадастровым номером 43:03:340101:373, расположенного по адресу Кировская область, Белохолуницкий район, д. Быданово, ул. Советская, 53.

2. Настоящее постановление вступает в силу со дня его подписания.

Глава Быдановского
сельского поселения

А.А. Городилов

Подлежит опубликованию в информационном бюллетене органов местного самоуправления Быдановского сельского поселения Белохолуницкого района Кировской области и на официальном сайте администрации Белохолуницкого муниципального района в информационно-телекоммуникационной сети «Интернет» <http://www.bhregion.ru> не позднее 26.08.2019.

Утверждена

Постановлением администрации
Быдановского сельского поселения

(наименование _____ документа
об утверждении, включая наименование
органа местного самоуправления,
принявшего решение об утверждении схемы)
от 15.08.2019 № 56-П

Схема границ прилегающей территории 43:03:340101:373 (ЗУ)
(условный номер)

1. Местоположение прилегающей территории (адресные ориентиры) Кировская область,
Белохолуницкий район, д. Быданово, ул. Советская, 53

2. Кадастровый номер объекта, по отношению к которому устанавливается прилегающая
территория (при наличии) 43:03:340101:373 земельный участок

3. Сведения о собственнике и (или) ином законном владельце здания, строения, сооружения,
земельного участка, а также уполномоченном лице: собственность

4. Площадь прилегающей территории: 670 (кв. м)

5. Наличие объектов (в том числе благоустройства), расположенных на прилегающей
территории с их описанием объекты отсутствуют

6. Описание характерных точек границ прилегающей территории (ориентиры для определения
границ прилегающей территории по сторонам света и расстояния от объекта до границ
прилегающей территории), ~~координаты характерных точек границ~~ (при их наличии):

от точки 1 до точки 2 вдоль северо-западной границы земельного участка на расстоянии 6
метров от северо-восточной границы земельного участка;

от точки 2 до точки 3 вдоль северо-западной границы земельного участка по границе
земельного участка дороги (43:03:000000:179);

от точки 3 до точки 4 вдоль северо-северо-восточной границы земельного участка на
расстоянии 6 метров от северо-северо-восточной границы земельного участка;

от точки 4 в юго-юго-западном направлении до точки 5 (характерная точка границы
земельного участка);

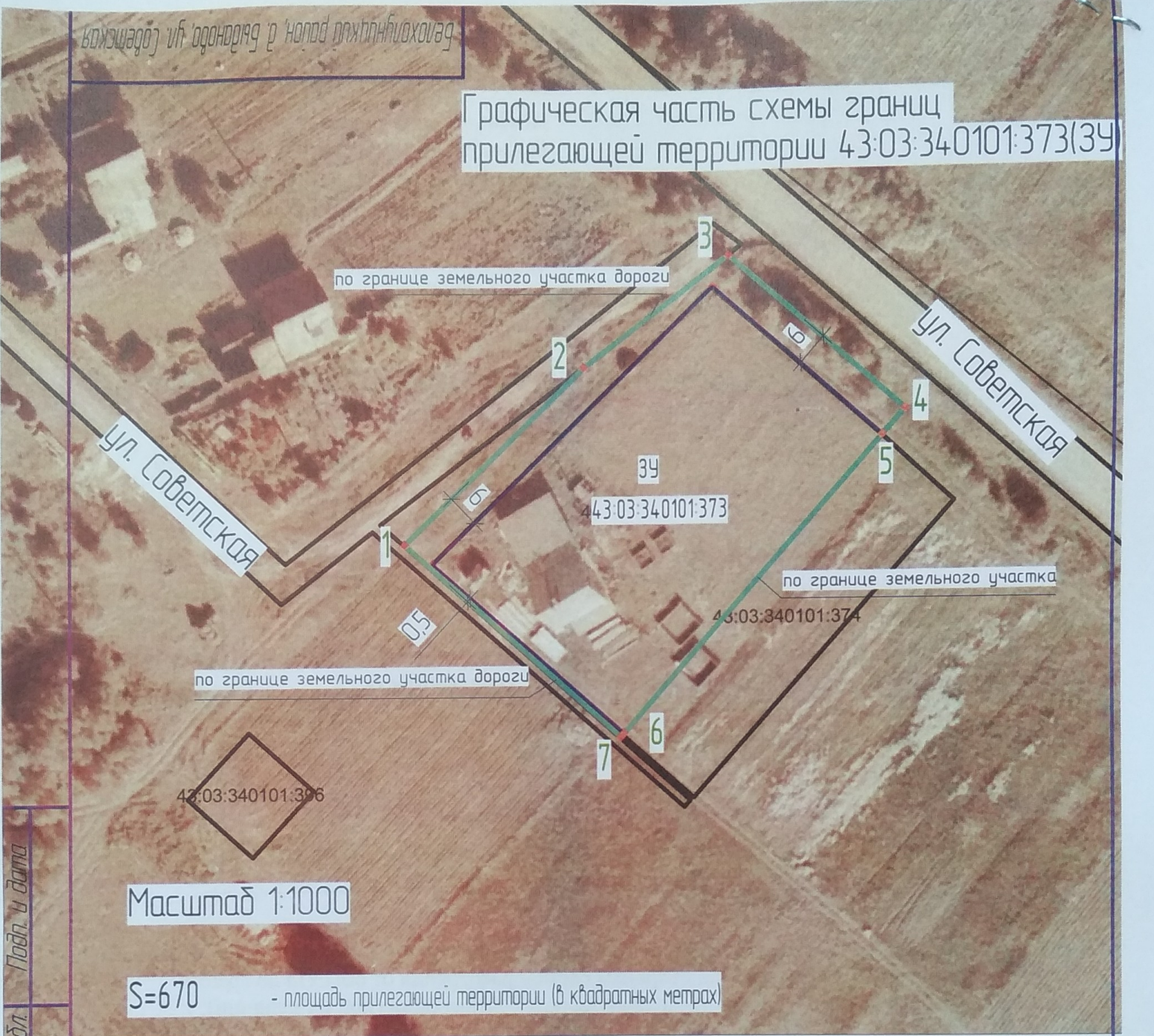
от точки 5 до точки 6 по границе земельного участка;

от точки 6 до точки 7 в юго-юго-западном направлении до пересечения с границей
земельного участка дороги (43:03:000000:179);

от точки 7 до точки 1 в северо-западном направлении по границе земельного участка дороги
(43:03:000000:179).

Беларуская рэспубліка

Графическая часть схемы границ прилегающей территории 43:03:340101:373(39)



Масштаб 1:1000

S=670 - площадь прилегающей территории (в квадратных метрах)

Условные обозначения:

- граница прилегающей территории (отображается зеленым цветом)
- граница объекта недвижимости, по отношению к которому устанавливается прилегающая территория
- поворотная точка границ прилегающей территории (отображается зеленым цветом)
- расстояние от границы объекта недвижимости до границы прилегающей территории (в метрах)
- 43:03:340101:396 - кадастровый номер земельного участка (объекта недвижимости), по отношению к которому устанавливается прилегающая территория
- 43:03:340101 - кадастровый квартал
- Н - объект недвижимости нежилой, по отношению к которому устанавливается прилегающая территория
- Ж - объект недвижимости жилой, по отношению к которому устанавливается прилегающая территория
- 39 - объект недвижимости земельный участок, по отношению к которому устанавливается прилегающая территория
- граница кадастрового квартала (отображается красным цветом)
- границы объектов, расположенных на прилегающей территории

Изм. Лист № докум. Подп. Дата

Инв. № подл.

Лист

Белохолуницкий район, д. Быданово, ул. Советская

Лист